

ZYMETRIC

2022

# CENNIK URZĄDZEŃ

NOWE  
CENY

**7** LAT  
GWARANCJI

Midea

Midea

[zymetric.pl](http://zymetric.pl)

KLIMATYZACJA

Midea

# NOWA STREFA PARTNERA

## WSZYSTKO W JEDNYM MIEJSCU!

- pełna **dokumentacja** techniczna
- zgłaszaj i śledź **statusy zgłoszeń** gwarancyjnych,
- **usługi** serwisowe,
- **części** zamienne,
- **kody** błędów,
- zapisy na **szkolenia** i aktualne **certyfikaty**

→ **ZALOGUJ SIĘ**



## WŁASNY DZIAŁ WSPARCIA PROJEKTOWEGO

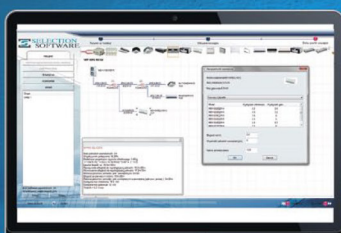
Zapraszamy do współpracy **Projektantów**,  
Generalnych **Wykonawców**, **Inwestorów**.

**PRZETESTUJ NASZE MOŻLIWOŚCI**

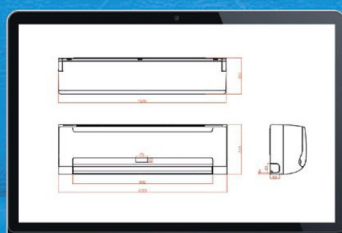


nami warto!

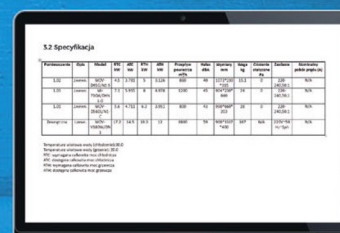
PROGRAMY DOBOROWE



PLIKI CAD



DOKŁADNA SPECYFIKACJA



## SPIS TREŚCI

Midea <b>.HOME</b>	4
Midea <b>.BUSINESS</b>	6
Midea <b>.MULTI</b>	8
Midea <b>.TECH</b>	12
Midea <b>.AGREGATY</b> DO CENTRAL WENTYLACYJNYCH	14
Midea <b>.THERMAL</b>	16
<b>AKCESORIA Midea</b>	18
Urządzenia <b>NOXA</b>	18
<b>AKCESORIA NOXA</b>	20

Cennik 01.01.2022 r.

Do cen należy doliczyć podatek VAT (na dzień 01.01.2022 r. w wysokości 23%).  
ZYMETRIC Sp. z o.o. zastrzega sobie prawo do zmian cen.

Ceny podane w EUR. Sprzedaż w PLN po przeliczeniu wg kursu sprzedaży NBP obowiązującego w dniu wystawienia faktury.

Niniejszy cennik nie stanowi oferty w rozumieniu przepisów prawa.

Dane techniczne urządzeń według stanu na dzień publikacji.

Producent zastrzega sobie prawo do zmian w specyfikacji bez uprzedzenia.

Urządzenia zawierają fluorowane gazy cieplarniane (R32 GWP=675; R410A GWP=2088).





KLIMATYZATOR

## BREEZELESS+

KLASA .PREMIUM

KOMPLET	WYDAJNOŚĆ [kW] chłodzenie / grzanie	CENA netto (€)
KFA-09N8-A1	2.6 / 2.9	<b>1 230</b>
KFA-12N8-A1	3.5 / 3.8	<b>1 305</b>

Jedn. zewn. zasilanie: 230V/1/50 Hz;  
Zakres pracy: chłodzenie: od -25°C do +50°C, grzanie: od -25°C do +30°C.



R32  
eko

SEER  
A+++

SCOP  
A++

-25°C

NOWOŚĆ

KLIMATYZATOR

## XTREME SAVE WARMER

KLASA .PREMIUM

KOMPLET	WYDAJNOŚĆ [kW] chłodzenie / grzanie	CENA netto (€)
KAG-W09NXD1-C1	2.6 / 2.9	<b>990</b>
KAG-W12NXD1-C1	3.5 / 3.8	<b>1 050</b>
KAG-W18NXD0-B1	5.3 / 5.6	<b>1 420</b>
KAG-W24NXD0-B1	7.0 / 7.3	<b>1 850</b>

Jedn. zewn. zasilanie: 230V/1/50 Hz;  
Zakres pracy: chłodzenie: od -25°C do +50°C, grzanie: od -30°C do +30°C.



R32  
eko

SEER  
A+++

SCOP  
A+

-30°C

NOWOŚĆ

KLIMATYZATOR

# XTREME SAVE

KLASA .CLASSIC

KOMPLET	WYDAJNOŚĆ [kW] chłodzenie / grzanie	CENA netto (€)
KAG-09NXD1-C1	2.6 / 2.9	<b>970</b>
KAG-12NXD1-C1	3.5 / 3.8	<b>1 020</b>
KAG-18NXD0-B1	5.3 / 5.6	<b>1 355</b>
KAG-24NXD0-B1	7.0 / 7.3	<b>1 745</b>

Jedn. zewn. zasilanie: 230V/1/50 Hz;  
Zakres pracy: chłodzenie: od -20°C do +50°C, grzanie: od -20°C do +30°C.



R32  
eko

SEER  
A+++

SCOP  
A+

-20°C

KLIMATYZATOR

# BLANC

KLASA .ECONOMY

KOMPLET	WYDAJNOŚĆ [kW] chłodzenie / grzanie	CENA netto (€)
KMA-B09N8-B1	2.6 / 2.9	<b>715</b>
KMA-B12N8-B1	3.5 / 3.8	<b>760</b>
KMA-B18N8-A1	5.2 / 5.6	<b>1 155</b>
KMA-B24N8-A1	7.0 / 7.3	<b>1 590</b>

Jedn. zewn. zasilanie: 230V/1/50 Hz;  
Zakres pracy: chłodzenie: od -15°C do +50°C, grzanie: od -15°C do +24°C.

! Urządzenia serii BLANC dostępne są tylko w pakietach.  
Cena pakietu dostępna u Przedstawicieli firmy ZYMETRIC.



R32  
eko

SEER  
A++

SCOP  
A+

-15°C

BIO  
HEPA

# .BUSINESS



KLIMATYZATORY

## PODSTROPOWO-PRZYPODŁOGOWE



R32  
eko

SEER  
A++

SCOP  
A+

-30°C

R32  
eko

SEER  
A++

SCOP  
A+

-15°C

NOWOŚĆ	KOMPLET	WYDAJNOŚĆ [kW] chłodzenie / grzanie	CENA netto (€)
	KMUE-18N8-C1	5.3 / 5.6	<b>2 085</b>
	KMUE-24N8-C1	7.0 / 7.6	<b>2 805</b>
	KMUE-36N8-C1	10.6 / 11.7	<b>4 200</b>
	KMUE-36N8-C3	10.6 / 11.7	<b>4 200</b>
	KMUE-42N8-C3	12.1 / 13.5	<b>4 375</b>
	KMUE-48N8-C3	14.1 / 16.1	<b>4 895</b>
	KMUE-55N8-C3	15.8 / 18.2	<b>5 055</b>

Jedn. zewn. zasilanie: 5.3-10.6 kW: 230V / 1 / 50Hz, 10.6-15.8 kW: 380V / 3 / 50Hz;  
Zakres pracy: chłodzenie: od -30 do +50°C, grzanie: od -30 do +30°C.

KOMPLET	WYDAJNOŚĆ [kW] chłodzenie / grzanie	CENA netto (€)
KMUE-18N8-B1	5.3 / 5.6	<b>2 020</b>
KMUE-24N8-A1	6.9 / 7.6	<b>2 720</b>
KMUE-36N8-A1	10.4 / 11.1	<b>4 075</b>
KMUE-36N8-A3	10.5 / 11.1	<b>4 075</b>
KMUE-42N8-B3	12.1 / 13.5	<b>4 245</b>
KMUE-48N8-A3	14.2 / 16.1	<b>4 750</b>
KMUE-55N8-A3	15.9 / 18.2	<b>4 905</b>

Jedn. zewn. zasilanie: 5.3-10.4 kW: 230V / 1 / 50Hz, 10.5-15.9 kW: 380V / 3 / 50Hz;  
Zakres pracy: chłodzenie: od -15 do +50°C, grzanie: od -15 do +30°C.

! Urządzenia dostępne do wyczerpania zapasów.

KLIMATYZATORY

## KANAŁOWE



R32  
eko

SEER  
A++

SCOP  
A+

-30°C

R32  
eko

SEER  
A++

SCOP  
A+

-15°C

NOWOŚĆ	KOMPLET	WYDAJNOŚĆ [kW] chłodzenie / grzanie	CENA netto (€)
	KMTI-12N8-C1	3.5 / 3.8	<b>1 690</b>
	KMTI-18N8-C1	5.3 / 5.6	<b>2 200</b>
	KMTI-24N8-C1	7.0 / 7.6	<b>2 960</b>
	KMTI-36N8-C1	10.6 / 11.7	<b>4 265</b>
	KMTI-36N8-C3	10.6 / 11.7	<b>4 265</b>
	KMTI-42N8-C3	12.0 / 13.5	<b>4 375</b>
	KMTI-48N8-C3	14.1 / 16.1	<b>5 025</b>
	KMTI-55N8-C3	15.2 / 18.2	<b>5 150</b>

Jedn. zewn. zasilanie: 3.5-10.6 kW: 230V / 1 / 50Hz, 10.6-15.2 kW: 380V / 3 / 50Hz;  
Zakres pracy: chłodzenie: od -30 do +50°C, grzanie: od -30 do +30°C.

KOMPLET	WYDAJNOŚĆ [kW] chłodzenie / grzanie	CENA netto (€)
KMTI-12N8-B1	3.5 / 4.1	<b>1 640</b>
KMTI-18N8-B1	5.3 / 5.9	<b>2 135</b>
KMTI-24N8-A1	7.0 / 7.6	<b>2 870</b>
KMTI-36N8-A1	10.4 / 11.1	<b>4 140</b>
KMTI-36N8-A3	10.4 / 11.2	<b>4 140</b>
KMTI-42N8-B3	12.1 / 13.4	<b>4 245</b>
KMTI-48N8-A3	14.0 / 16.0	<b>4 875</b>
KMTI-55N8-A3	15.4 / 17.7	<b>5 000</b>

Jedn. zewn. zasilanie: 3.5-10.4 kW: 230V / 1 / 50Hz, 10.4-15.4 kW: 380V / 3 / 50Hz;  
Zakres pracy: chłodzenie: od -15 do +50°C, grzanie: od -15 do +30°C.

! Urządzenia dostępne do wyczerpania zapasów.

KLIMATYZATORY

## KASETONOWE COMPACT



R32  
eko

SEER  
A++

SCOP  
A+

-30°C

R32  
eko

SEER  
A++

SCOP  
A++

-15°C

KOLOR PANELU  
○ ●

NOWOŚĆ	KOMPLET	WYDAJNOŚĆ [kW] chłodzenie / grzanie	CENA netto (€)
	KMCA-12N8-C1 ○	3.5 / 3.8	<b>1 690</b>
	KMCA-18N8-C1 ○	5.3 / 5.6	<b>2 245</b>
	KMCA-12N8-C1B ●	3.5 / 3.8	<b>2 025</b>
	KMCA-18N8-C1B ●	5.3 / 5.6	<b>2 590</b>

Jedn. zewn. zasilanie: 230V/1/50 Hz;  
Zakres pracy: chłodzenie: od -30°C do +50°C, grzanie: od -30°C do +30°C

KOMPLET	WYDAJNOŚĆ [kW] chłodzenie / grzanie	CENA netto (€)
KMCA-12N8-B1 ○	3.5 / 4.4	<b>1 640</b>
KMCA-18N8-B1 ○	5.3 / 5.4	<b>2 175</b>
KMCA-12N8-B1B ●	3.5 / 4.4	<b>1 965</b>
KMCA-18N8-B1B ●	5.3 / 5.4	<b>2 510</b>

Jedn. zewn. zasilanie: 230V/1/50 Hz;  
Zakres pracy: chłodzenie: od -15°C do +50°C, grzanie: od -15°C do +30°C

! Urządzenia dostępne do wyczerpania zapasów.

KLIMATYZATORY

## KASETONOWE SLIM BREEZELESS



NOWOŚĆ	KOMPLET	WYDAJNOŚĆ [kW] chłodzenie / grzanie	CENA netto (€)
	KMCD-24N8-C1 ○	7.0 / 7.6	<b>2 910</b>
	KMCD-36N8-C1 ○	10.6 / 11.1	<b>4 200</b>
	KMCD-36N8-C3 ○	10.6 / 11.1	<b>4 200</b>
	KMCD-42N8-C3 ○	12.0 / 13.5	<b>4 425</b>
	KMCD-48N8-C3 ○	14.1 / 15.1	<b>4 925</b>
	KMCD-55N8-C3 ○	15.2 / 18.2	<b>5 100</b>

Jedn. zewn. zasilanie: 7.0-10.6 kW: 230V / 1 / 50Hz, 10.6-15.2 kW: 380V / 3 / 50Hz;  
Zakres pracy: chłodzenie: od -30 do +50°C, grzanie: od -30 do +30°C.

R32  
eko

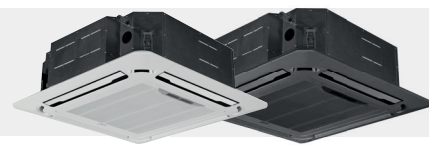
SEER  
A++

SCOP  
A+

-30°C

KOLOR PANELU  
○

## KLIMATYZATORY KASETONOWE SLIM



KOMPLET	WYDAJNOŚĆ [kW] chłodzenie / grzanie	CENA netto (€)
KMCD-24N8-B1 ○	7.0 / 7.4	<b>2 825</b>
KMCD-36N8-B1 ○	10.3 / 10.9	<b>4 075</b>
KMCD-36N8-B3 ○	10.5 / 11.1	<b>4 075</b>
KMCD-42N8-B1 ○	12.3 / 13.5	<b>4 295</b>
KMCD-48N8-B3 ○	13.6 / 15.9	<b>4 780</b>
KMCD-55N8-B3 ○	15.7 / 18.2	<b>4 950</b>

Jedn. zewn. zasilanie: 7.0-10.3 kW: 230V / 1 / 50Hz, 10.5-15.7 kW: 380V / 3 / 50Hz;  
Zakres pracy: chłodzenie: od -15 do +50°C, grzanie: od -15 do +30°C.

! Urządzenia dostępne do wyczerpania zapasów.

R32  
eko

SEER  
A++

SCOP  
A+

-15°C

KOLOR PANELU  
○ ●

KOMPLET	WYDAJNOŚĆ [kW] chłodzenie / grzanie	CENA netto (€)
KMCD-24N8-B1B ●	7.0 / 7.4	<b>3 150</b>
KMCD-36N8-B1B ●	10.3 / 10.9	<b>4 400</b>
KMCD-36N8-B3B ●	10.5 / 11.1	<b>4 400</b>
KMCD-42N8-B1B ●	12.3 / 13.5	<b>4 620</b>
KMCD-48N8-B3B ●	13.6 / 15.9	<b>5 105</b>
KMCD-55N8-B3B ●	15.7 / 18.2	<b>5 275</b>

Jedn. zewn. zasilanie: 7.0-10.3 kW: 230V / 1 / 50Hz, 10.5-15.7 kW: 380V / 3 / 50Hz;  
Zakres pracy: chłodzenie: od -15 do +50°C, grzanie: od -15 do +30°C.

! Urządzenia dostępne do wyczerpania zapasów.



# .MULTI

KLIMATYZATOR

## MULTI COMFORT

MODEL	WYDAJNOŚĆ [kW] chłodzenie / grzanie	CENA netto (€)
M20D-18HFN8-Q	5.3 / 5.6	<b>1 420</b>
M30F-27HFN8-Q	7.9 / 7.9	<b>1 800</b>
M40E-28HFN8-Q	8.2 / 8.8	<b>2 115</b>
M40-36FN8-Q	10.6 / 11.1	<b>2 565</b>
M50-42FN8-Q	12.3 / 12.3	<b>2 890</b>

Jedn. zewn. zasilanie: 230V / 1 / 50Hz;  
Zakres pracy: chłodzenie: od -15 do +50°C, grzanie: od -15 do +24°C.



R32  
eko

SEER  
A++

SCOP  
A+

-15°C



Moduł hydrauliczny  
**FLEXFIT HYDROBOX**  
możliwy do podłączenia  
**TYLKO z agregatem  
M40-36FN8-Q**

**NOWOŚĆ**

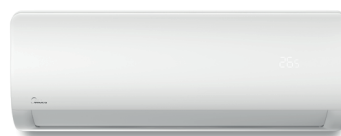
### FLEXFIT HYDROBOX

MODEL	WYDAJNOŚĆ [kW] chłodzenie / grzanie	CENA netto (€)
MZAU-42HWFN8-QD2W	- / 8.0	<b>3 540</b>



## MULTI COMFORT JEDNOSTKI WEWNĘTRZNE

MODEL	WYDAJNOŚĆ [kW] chłodzenie / grzanie	CENA netto (€)
<b>SERIA XTREME SAVE</b>		
AG-09NXD1-I	2.6 / 2.9	<b>380</b>
AG-12NXD1-I	3.5 / 3.8	<b>410</b>
AG-18NXD0-I	5.3 / 5.6	<b>445</b>
AG-24NXD0-I	7.0 / 7.3	<b>485</b>



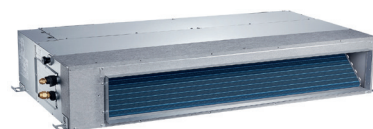
<b>SERIA BREEZELESS+</b>		
MSFAAU-09HRFN8-QRD6GW	2.6 / 2.9	<b>495</b>
MSFAAU-12HRFN8-QRD6GW	3.5 / 3.8	<b>550</b>



<b>KASETONOWE 4-STRONNE</b>			
<b>NOWOŚĆ</b>	KMCA-12N8-C1M ○	3.5 / 4.4	<b>550</b>
	KMCA-18N8-C1M ○	5.3 / 5.6	<b>760</b>
	KMCA-12N8-C1MB ●	3.5 / 4.4	<b>875</b>
	KMCA-18N8-C1MB ●	5.3 / 5.6	<b>1 085</b>
	KMCA-12N8-B1M ○	3.5 / 4.4	<b>550</b>
	KMCA-18N8-B1M ○	5.3 / 5.4	<b>760</b>
	KMCA-12N8-B1MB ●	3.5 / 4.4	<b>875</b>
	KMCA-18N8-B1MB ●	5.3 / 5.4	<b>1 085</b>



<b>KANAŁOWE</b>			
<b>NOWOŚĆ</b>	MTIU-12HWFNX(GA)	3.5 / 4.1	<b>570</b>
	MTIU-18HWFNX(GA)	5.3 / 5.9	<b>785</b>
	MTIU-12FNXD0	3.5 / 4.1	<b>570</b>
	MTIU-18FNXD0	5.3 / 5.9	<b>785</b>



<b>PODSTROPOWO-PRZYPODŁOGOWE</b>			
<b>NOWOŚĆ</b>	MUEU-18HRFNX(GA)	5.3 / 5.6	<b>785</b>
	MUEU-18FNXD0	5.3 / 5.6	<b>785</b>



## MULTI+

CZYNNIK  
R410A

-25°C

SEER  
A++SCOP  
A+


NOWOŚĆ	MODEL		WYDAJNOŚĆ [kW] chłodzenie / grzanie	CENA netto (€)
	MULTI+C100_1F	1	9.0 / 9.0	<b>2 605</b>
	MULTI+C120_1F	1	12.2 / 14.0	<b>3 490</b>
	MULTI+C140_1F	1	14.0 / 16.0	<b>4 150</b>
	MULTI+C160_1F	1	15.5 / 18.0	<b>4 535</b>
	MULTI+C200_3F	2	20.0 / 22.5	<b>5 745</b>
	MULTI+C224_3F	2	22.4 / 25.0	<b>6 290</b>
	MULTI+C260_3F	2	26.0 / 28.5	<b>6 965</b>

MODEL		WYDAJNOŚĆ [kW] chłodzenie / grzanie	CENA netto (€)
MULTI+P140_3F	2	14.0 / 15.4	<b>4 255</b>
MULTI+P160_F	2	15.5 / 17.0	<b>4 690</b>
MULTI+P180_3F	2	17.5 / 19.0	<b>5 090</b>

Jedn. zewn. 1F zasilanie: 230V / 1 / 50Hz; Jedn. zewn. 3F zasilanie: 380V / 3 / 50Hz;  
Zakres pracy: chłodzenie: od -15 do +55°C, grzanie: od -25 do +27°C.

SERIES

## MULTI MAX

NOWOŚĆ	MODEL		WYDAJNOŚĆ [kW] chłodzenie / grzanie	CENA netto (€)
	MULTIMAXC335_3F	2	33.5 / 37.5	NA ZAPYTANIE
	MULTIMAXP400_3F	2	40.0 / 40.0	NA ZAPYTANIE
	MULTIMAXP450_3F	2	45.0 / 45.0	NA ZAPYTANIE
	MULTIMAXP500_3F	2	50.4 / 55.0	NA ZAPYTANIE

MODEL	OPIS	CENA netto (€)
FQT4-01	rozdzielacz umożliwiający podłączenie do 4 jedn. wewn. ≤ 18 kW	<b>305</b>
FQZHN-01D	trójnik - łączna wydajność podłączonych jedn. < 16 kW	<b>75</b>
FQZHN-02D	trójnik - łączna wydajność podłączonych jedn. 16-33 kW	<b>95</b>
FQZHN-03D	trójnik - łączna wydajność podłączonych jedn. > 33 kW	<b>150</b>

Jedn. zewn. zasilanie: 380V / 3 / 50Hz;  
Zakres pracy: chłodzenie: od -15 do +55°C, grzanie: od -25 do +27°C.

CZYNNIK  
R410A

-25°C

## JEDNOSTKI WEWNĘTRZNE SERII MULTI+ / MULTI MAX

MODEL	WYDAJNOŚĆ [kW] chłodzenie / grzanie	CENA netto (€)
<b>ŚCIENNE</b>		
MG-17M2	1.7 / 2.2	<b>515</b>
MG-22M2	2.2 / 2.4	<b>525</b>
MG-28M2	2.8 / 3.2	<b>560</b>
MG-36M2	3.6 / 4.0	<b>620</b>
MG-45M2	4.5 / 5.0	<b>720</b>
MG-56M2	5.6 / 6.3	<b>730</b>
MG-71M2	7.1 / 8.0	<b>785</b>
MG-80M2	8.0 / 9.0	<b>845</b>
MG-90M2	9.0 / 10.0	<b>855</b>
<b>KASETONOWE 4-STRONNE</b>		
MQ4-17M2	1.7 / 2.2	<b>995</b>
MQ4-22M2	2.2 / 2.4	<b>1 005</b>
MQ4-28M2	2.8 / 3.2	<b>1 060</b>
MQ4-36M2	3.6 / 4.0	<b>1 115</b>
MQ4-45M2	4.5 / 5.0	<b>1 165</b>
MQ4-52M2	5.2 / 5.6	<b>1 200</b>
MQ4-56M2	5.6 / 6.3	<b>1 220</b>
MQ4-71M2	7.1 / 8.0	<b>1 280</b>
<b>KASETONOWE 2-STRONNE</b>		
MQ2-22M2	2.2 / 2.6	<b>1 335</b>
MQ2-28M2	2.8 / 3.2	<b>1 390</b>
MQ2-36M2	3.6 / 4.0	<b>1 445</b>
MQ2-45M2	4.5 / 5.0	<b>1 495</b>
MQ2-56M2	5.6 / 6.3	<b>1 550</b>
<b>KASETONOWE 1-STRONNE</b>		
MQ1-18M2	1.8 / 2.2	<b>920</b>
MQ1-22M2	2.2 / 2.6	<b>1 040</b>
MQ1-28M2	2.8 / 3.2	<b>1 220</b>
MQ1-36M2	3.6 / 4.0	<b>1 335</b>
<b>KANAŁOWE</b>		
MT2-17M2	1.7 / 2.2	<b>785</b>
MT2-22M2	2.2 / 2.6	<b>795</b>
MT2-28M2	2.8 / 3.2	<b>805</b>
MT2-36M2	3.6 / 4.0	<b>825</b>
MT2-45M2	4.5 / 5.0	<b>940</b>
MT2-56M2	5.6 / 6.3	<b>975</b>
MT2-71M2	7.1 / 8.0	<b>1 060</b>
<b>PODSTROPOWO-PRZYPODŁOGOWE</b>		
MDL-36M2	3.6 / 4.0	<b>985</b>
MDL-45M2	4.5 / 5.0	<b>1 085</b>
MDL-56M2	5.6 / 6.3	<b>1 095</b>
MDL-71M2	7.1 / 8.0	<b>1 145</b>
<b>KONSOLE</b>		
MZ-22M2	2.2 / 2.6	<b>1 005</b>
MZ-28M2	2.8 / 3.2	<b>1 050</b>
MZ-36M2	3.6 / 4.0	<b>1 070</b>
MZ-45M2	4.5 / 5.0	<b>1 105</b>

## SUGEROWANE STEROWNIKI

Sugerowane sterowniki dla urządzeń SERII MULTI+ / MULTI MAX  
Ceny urządzeń nie zawierają sterowników.

### PILOT BEZPRZEWODOWY

MODEL: **RM12D** CENA netto: **95 €**



### PILOT PRZEWODOWY

MODEL: **WDC-86E/KD** CENA netto: **200 €**



### PILOT PRZEWODOWY

INDYWIDUALNY LUB GRUPOWY  
Z HARMONOGRAMEM TYGODNIOWYM

MODEL: **WDC-120G/WK** CENA netto: **400 €**



Urządzenia do pomieszczeń technicznych:  
(serwerownie, rozdzielnie elektryczne, krosownie, archiwa itp.)

# .TECH

NOWOŚĆ

KLIMATYZATORY  
**ŚCIENNE**

KOMPLET	WYDAJNOŚĆ [kW] chłodzenie	CENA netto (€)
KMTIR-27N1-C1	9.0	<b>3 545</b>

Jedn. zewn. zasilanie: 230V / 1 / 50Hz;  
Rekomendowany zakres pracy: chłodzenie: od -25 do +55°C.



CZYNNIK  
**R410A**

**-25°C**

NOWOŚĆ

KLIMATYZATORY  
**KANAŁOWE**

KOMPLET	WYDAJNOŚĆ [kW] chłodzenie	CENA netto (€)
KMTID-35N1-C1	11.2	<b>4 760</b>
KMTID-41N1-C1	14.0	<b>5 525</b>
KMTID-41N1-B3	14.0	<b>5 745</b>

Jedn. zewn. C1 zasilanie: 230V / 1 / 50Hz;  
Jedn. zewn. B3 zasilanie: 380V / 3 / 50Hz;  
Rekomendowany zakres pracy: chłodzenie: od -25 do +55°C.



CZYNNIK  
**R410A**

**-25°C**

**NOWOŚĆ**

KLIMATYZATORY

## KASETONOWE

KOMPLET	WYDAJNOŚĆ [kW] chłodzenie	CENA netto (€)
KMTIQ-27N1-C1	9.0	<b>4 205</b>
KMTIQ-35N1-C1	11.2	<b>4 970</b>
KMTIQ-41N1-C1	14.0	<b>5 745</b>
KMTIQ-41N1-B3	14.0	<b>6 075</b>

Jedn. zewn. C1 zasilanie: 230V / 1 / 50Hz;  
Jedn. zewn. B3 zasilanie: 380V / 3 / 50Hz;  
Rekomendowany zakres pracy: chłodzenie: od -25 do +55°C.



CZYNNIK  
**R410A**

**-25°C**

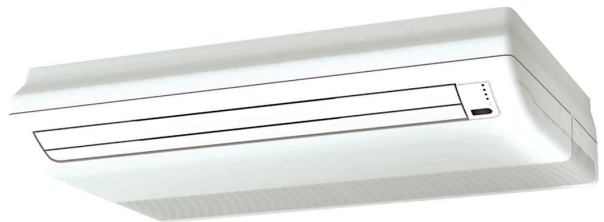
**NOWOŚĆ**

KLIMATYZATORY

## PODSTROPOWO-PRZYPODŁOGOWE

KOMPLET	WYDAJNOŚĆ [kW] chłodzenie	CENA netto (€)
KMTIPP-27N1-C1	9.0	<b>3 980</b>
KMTIPP-35N1-C1	11.2	<b>5 090</b>
KMTIPP-41N1-C1	14.0	<b>5 745</b>
KMTIPP-41N1-B3	14.0	<b>6 075</b>

Jedn. zewn. C1 zasilanie: 230V / 1 / 50Hz;  
Jedn. zewn. B3 zasilanie: 380V / 3 / 50Hz;  
Rekomendowany zakres pracy: chłodzenie: od -25 do +55°C.



CZYNNIK  
**R410A**

**-25°C**

## STEROWNIKI

Sugerowane sterowniki dla urządzeń do pomieszczeń **TECHNICZNYCH**  
Ceny kompletów nie zawierają sterowników.

Pozostałe sterowniki  
i akcesoria na str. 18



**PILOT BEZPRZEWODOWY**  
MODEL: **RM12D**

CENA netto: **95 €**



**PILOT PRZEWODOWY**  
MODEL: **WDC-86E/KD**

CENA netto: **200 €**



**PILOT PRZEWODOWY**  
INDYWIDUALNY LUB GRUPOWY  
Z HARMONOGRAMEM  
TYGODNIOWYM  
MODEL: **WDC-120G/WK**  
CENA netto: **400 €**




# AGREGATY

## DO CENTRAL WENTYLACYJNYCH

SERIA

### AHU KA

KOMPLET		WYDAJNOŚĆ [kW] chłodzenie / grzanie	CENA netto (€)
AHU-09-C1AG	1	2.6 / 2.9	1 040
AHU-12-C1AG	1	3.5 / 3.8	1 095
AHU-18-C1AG	1	5.3 / 5.6	1 850
AHU-24-C1AG	1	7.0 / 7.3	2 510
AHU-24-B1	1	7.0 / 7.4	2 405
AHU-36-B1	1	10.5 / 11.1	3 540
AHU-36-B3	1	10.5 / 11.1	3 675
AHU-42-B3	1	12.1 / 13.5	3 815
AHU-48-B3	2	13.6 / 15.9	4 265
AHU-55-B3	2	15.7 / 18.2	4 350
AHU-24-A1	1	7.0 / 7.4	2 405
AHU-36-A1	1	10.5 / 11.1	3 540
AHU-36-A3	1	10.5 / 11.1	3 675
AHU-42-A3	1	12.1 / 13.5	3 815
AHU-48-A3	2	13.6 / 15.9	4 265
AHU-55-A3	2	15.7 / 18.2	4 350

NOWOŚĆ



R32  
eko

-30°C



Zasilanie jednostki zewn. C1AG: 230V / 1 / 50Hz;  
 Rekomendowany zakres pracy: chłodzenie: od -20 do +50°C, grzanie: od -20 do +30°C.  
 Zasilanie jednostki zewn. B1: 230V / 1 / 50Hz, B3: 380-400V / 3 / 50Hz;  
 Rekomendowany zakres pracy: chłodzenie: od -30 do +50°C, grzanie: od -30 do +30°C;  
 Zasilanie modułu sterującego: 230V / 1 / 50Hz.  
 Zasilanie jednostki zewn. A1: 230V / 1 / 50Hz, A3: 380-400V / 3 / 50Hz;  
 Rekomendowany zakres pracy: chłodzenie: od -15 do +50°C, grzanie: od -15 do +24°C;  
 Zasilanie modułu sterującego: 230V / 1 / 50Hz.

NOWOŚĆ

SERIA

## AHU KZ-KD

KOMPLET	WYDAJNOŚĆ [kW] chłodzenie / grzanie	CENA netto (€)
AHU-180-C3	17.5 / 19.0	NA ZAPYTANIE
AHU-200-C3	20.0 / 22.5	NA ZAPYTANIE
AHU-224-C3	22.4 / 25.0	NA ZAPYTANIE
AHU-260-C3	26.0 / 28.5	NA ZAPYTANIE
AHU-280-C3	28.5 / 31.5	NA ZAPYTANIE
AHU-335-C3	33.5 / 37.5	NA ZAPYTANIE
AHU-400-C3	40.0 / 45.0	NA ZAPYTANIE
AHU-450-C3	45.0 / 50.0	NA ZAPYTANIE
AHU-500-C3	50.4 / 55.0	NA ZAPYTANIE



KOMPLET	WYDAJNOŚĆ [kW] chłodzenie / grzanie	CENA netto (€)
AHU-i500-C3	50.0 / 50.0	NA ZAPYTANIE
AHU-i560-C3	56.0 / 56.0	NA ZAPYTANIE
AHU-i615-C3	61.5 / 61.5	NA ZAPYTANIE
AHU-i670-C3	67.0 / 67.0	NA ZAPYTANIE
AHU-i730-C3	73.0 / 73.0	NA ZAPYTANIE
AHU-i785-C3	78.5 / 78.5	NA ZAPYTANIE
AHU-i850-C3	85.0 / 85.0	NA ZAPYTANIE
AHU-i900-C3	90.0 / 90.0	NA ZAPYTANIE



Zasilanie jednostki zewn.: 380-400V / 3 / 50Hz;  
 Rekomendowany zakres pracy:  
 dla AHU 180-500: chłodzenie: od -15 do +55°C, grzanie: od -25 do +27°C;  
 dla AHU i500-900: chłodzenie: od -5 do +54°C, grzanie: od -25 do +24°C;  
 Zasilanie modułu sterującego 230V / 1 / 50Hz.

# .THERMAL

NOWOŚĆ

POMPY CIEPŁA

## M-THERMAL SPLIT

KOMPLET	WYDAJNOŚĆ [kW] grzanie / chłodzenie	CENA netto PLN
M-THERMAL-4B1HB	4.3 / 4.5	<b>21 550</b>
M-THERMAL-6B1HB	6.2 / 6.6	<b>22 200</b>
M-THERMAL-8B1HB	8.3 / 8.4	<b>23 060</b>
M-THERMAL-10B1HB	10.0 / 10.0	<b>24 760</b>
M-THERMAL-12B1HB	12.1 / 12.0	<b>28 490</b>
M-THERMAL-14B1HB	14.5 / 13.5	<b>29 180</b>
M-THERMAL-16B1HB	16.0 / 14.9	<b>30 590</b>
M-THERMAL-12B3HB	12.1 / 12.0	<b>30 160</b>
M-THERMAL-14B3HB	14.5 / 13.5	<b>30 550</b>
M-THERMAL-16B3HB	16.0 / 14.9	<b>31 260</b>

Jedn. zewn. zasilanie: 4.3-16.0 kW: 230V / 1 / 50Hz; 12.1-16.0 kW: 380V / 3 / 50Hz;  
Rekomendowany zakres pracy: grzanie: od -25 do +35°C; chłodzenie: od -5 do +43°C.



R32  
eko

A+++

-25°C



NOWOŚĆ

POMPY CIEPŁA

## M-THERMAL MONO

MODEL	WYDAJNOŚĆ [kW] grzanie / chłodzenie	CENA netto PLN
MHC-V4W/D2N8-BE30	4.2 / 4.5	<b>20 090</b>
MHC-V6W/D2N8-BE30	6.4 / 6.5	<b>20 640</b>
MHC-V8W/D2N8-BE30	8.4 / 8.3	<b>21 200</b>
MHC-V10W/D2N8-BE30	10.0 / 9.9	<b>22 540</b>
MHC-V12W/D2N8-BE30	12.1 / 12.0	<b>29 310</b>
MHC-V14W/D2N8-BE30	14.5 / 13.5	<b>29 800</b>
MHC-V16W/D2N8-BE30	15.9 / 14.9	<b>30 030</b>
MHC-V12W/D2RN8-BER90	12.1 / 12.0	<b>30 780</b>
MHC-V14W/D2RN8-BER90	14.5 / 13.5	<b>32 070</b>
MHC-V16W/D2RN8-BER90	15.9 / 14.9	<b>33 250</b>



R32  
eko

A+++

-25°C

MODEL	WYDAJNOŚĆ [kW] grzanie / chłodzenie	CENA netto PLN
MHC-V18W/D2RN8	18.0 / 18.5	NA ZAPYTANIE
MHC-V22W/D2RN8	22.0 / 23.0	NA ZAPYTANIE
MHC-V26W/D2RN8	26.0 / 27.0	NA ZAPYTANIE
MHC-V30W/D2RN8	30.1 / 31.0	NA ZAPYTANIE

Jedn. zewn. zasilanie: 4,2-15,9 kW:230V / 1 / 50Hz; 12,1-30,1 kW: 380V / 3 / 50Hz;  
Rekomendowany zakres pracy: grzanie: od -25 do +35°C; chłodzenie: od -5 do +43°C.



R32  
eko

A+++

-25°C

# AKCESORIA MIDEA

MODEL	OPIS	CENA netto (€)
<b>STEROWNIKI</b>		
RG10A/A1	Pilot bezprzewodowy dedykowany do serii Xtreme Save Warmer i Business/Xtreme Save	65
RG70C/E3	Pilot bezprzewodowy dedykowany do serii BUSINESS/serii Blanc	45
RG58F1/N2	Pilot bezprzewodowy dedykowany do serii Mission/serii Breezeless	65
RM12D	Pilot bezprzewodowy z funkcją adresowania jednostek wewnętrznych	95
WDC-86E/KD	Pilot przewodowy z funkcją FOLLOW ME, wymiary: szerokość 86 mm	200
WDC-120G/WK	Pilot przewodowy indywidualny lub grupowy z programatorem tygodniowym	400
KJR-29B	Pilot przewodowy z funkcją FOLLOW ME, wymiary: szerokość 120 mm	170
KJR-120C/C1	Pilot przewodowy z programatorem tygodniowym / z możliwością regulacji sprężu	85
KJR-120G2	Pilot przewodowy	95
SK-105	Moduł komunikacyjny Midea WiFi HOME	65
WF-60A1	Moduł komunikacyjny Midea WiFi BUSINESS	105

## POMPKI SKROPLIN

Zetflow ZF-1A	Pompka skroplin, max. przepływ 12 l/h	105
Zetflow ZF-2.0	Pompka skroplin, max. przepływ 24 l/h	130

## FILTRY

12100207000136	Filtr bioHEPA	25
12100204000685	Filtr katalityczny	25
12100207000131	Filtr z jonami srebra (posiada atest PZH)	25
12100206A00018	Filtr jonów ujemnych	25
12100206A00006	Filtr z aktywnym węglem + Filtr z witaminą C	25
12100206000056	Filtr z aktywnym węglem + Filtr elektrostatyczny	25
12100206000045	Filtr katalityczny + Filtr przeciw roztocom + Filtr z witaminą C	25
12100204A00135	Filtr katalityczny + Filtr z aktywnym węglem + Filtr z jonami srebra	25
12100207000007	Filtr nano fotokatalityczny	25
12122000008249	Filtr 3M HAF	25

## UKŁADY MULTI+

FQT4-01	Rozdzielacz umożliwiający podłączenie do 4 jednostek wewnętrznych ≤ 18 kW	305
FQZHN-01D	Trójnik - łączna wydajność podłączonych jednostek < 16 kW	75
FQZHN-02D	Trójnik - łączna wydajność podłączonych jednostek 16 - 33 kW	95
FQZHN-03D	Trójnik - łączna wydajność podłączonych jednostek > 33 kW	150

## URZĄDZENIA DO POMIESZCZEŃ TECHNICZNYCH

M-TECHCONTROL	Sterownik do pracy naprzemiennej	400
M-TECHCONTROL IR	Sterownik do pracy naprzemiennej z diodami IRDA	685

MODEL	OPIS	CENA netto (€)
<b>INTERFEJSY BMS</b>		
IS-IR-KNX-1I	Interfejs IR (podczerwień) na KNX Seria HOME dla 1 jednostki wew.	335
IS-IR-RS485-1	Interfejs IR (podczerwień) na BACnet MSTP lub Modbus RTU Seria HOME dla 1 jednostki wew.	670
MD-AC-BAC-1	Interfejs BACnet IP/MSTP Serwer Seria BUSINESS oraz VRF dla 1 jednostki wew.	565
MD-AC-BAC-4	Interfejs BACnet IP/MSTP Serwer Seria BUSINESS oraz VRF dla 4 jednostek wew.	1 985
MD-AC-KNX-1B	Interfejs KNX Seria BUSINESS oraz VRF dla 1 jednostki wew.	565
MD-AC-KNX-16	Interfejs KNX Seria BUSINESS oraz VRF dla 16 jednostek wew.	3 785
MD-AC-KNX-64	Interfejs KNX Seria BUSINESS oraz VRF dla 64 jednostek wew.	7 275
MD-AC-MBS-1	Interfejs Modbus RTU Seria BUSINESS oraz VRF dla 1 jednostki wew.	565
MD-AC-MBS-4	Interfejs Modbus RTU Seria BUSINESS oraz VRF dla 4 jednostek wew.	1 530
MD-AC-MBS-8	Interfejs Modbus RTU Seria BUSINESS oraz VRF dla 8 jednostek wew.	2 590
MD-AC-MBS-32	Interfejs Modbus RTU Seria BUSINESS oraz VRF dla 32 jednostek wew.	3 900

## HEALTHY KIT

MDL-PSM10W	Lampa UV o mocy 10 W, przepływ powietrza ≤1500 m³/h	350
MDL-PSM18W	Lampa UV o mocy 18 W, przepływ powietrza ≤2600 m³/h	520
MDL-PSM28W	Lampa UV o mocy 28 W, przepływ powietrza ≤4300 m³/h	780

MODEL	OPIS	CENA netto (PLN)
<b>INTERFEJS DIAGNOSTYCZNY</b>		
M/17222000A55250	Dr. Smart - Interfejs diagnostyczny serii HOME, MULTI, BUSINESS	665
DR-SMART-VRF	Dr. Smart - Interfejs diagnostyczny serii VRF	1 890

# noxa



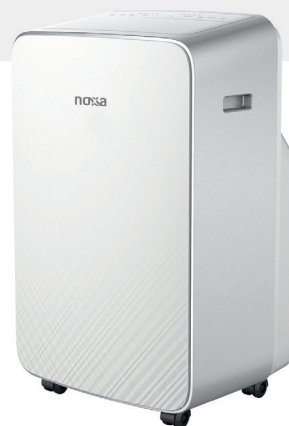
KLIMATYZATOR

## PRZENOŚNY SMILE

MODEL	WYDAJNOŚĆ [kW] chłodzenie / grzanie	CENA netto PLN
NXPAS-025CCO1A	2.3 / -	1 990
NXPA-035CCO1A	3.4 / -	2 290

Jedn. zewn. zasilanie: 230V / 1 / 50Hz;  
Zakres pracy: temp. zewn.: 17-35°C, temp. wewn.: 5-30°C.

CZYNNIK  
R290



KLIMATYZATOR

## PRZENOŚNY JOY

MODEL	WYDAJNOŚĆ [kW] chłodzenie / grzanie	CENA netto PLN
NXP-25CPO1-CA	2.6 / -	2 000
NXP-35CPO1-CA	3.5 / -	2 300
NXP-35CPO1-C	3.5 / 2.9	2 400

CZYNNIK  
R290



Sprzedaż urządzeń przez Nabilaton Sp. z o.o.

noxa.pl

19

REKUPERATOR

## ERV

NOWOŚĆ

MODEL	PRZEPIYW powietrza [m <sup>3</sup> /h]	CENA netto PLN
NXERV - 400ACV1	400	<b>5 150</b>
NXERV - 600ACV1	600	<b>5 860</b>
NXERV - 800ACV1	800	<b>8 110</b>
NXERV-150V1	150	<b>5 100</b>
NXERV-250V1	250	<b>5 310</b>
NXERV-350V1	350	<b>5 830</b>
NXERV-500V1	500	<b>7 060</b>
NXERV-650V1	650	<b>8 710</b>
NXERV-800V1	800	<b>9 490</b>
NXERV-1000V1	1000	<b>10 150</b>
NXERV-1300V1	1300	<b>11 160</b>
NXERV-1500V1	1500	<b>18 790</b>
NXERV-2000V1	2000	<b>20 310</b>



REKUPERATOR

## WRV

MODEL	PRZEPIYW powietrza [m <sup>3</sup> /h]	CENA netto PLN
NXWRV-150V1	150	<b>5 500</b>

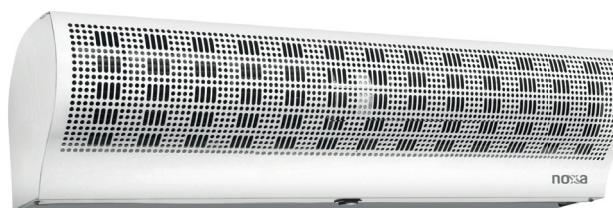


KURTYNY POWIETRZNE

## BLUE KING

MODEL	PRZEPIYW powietrza [m <sup>3</sup> /h]	CENA netto PLN
NXACC101000AV2	1980	<b>860</b>
NXACC151000AV2	2970	<b>1 100</b>
NXACC201000AV2	3960	<b>1 530</b>
NXACH101045EV1	1100	<b>1 710</b>
NXACH151055EV1	1800	<b>2 000</b>
NXACH203100EV1	2400	<b>2 530</b>

Zasilanie: model 101000-151055: 230V / 1 / 50Hz, model 203100: 380V / 3 / 50Hz.



# AKCESORIA NOXA

MODEL	OPIS	CENA netto (PLN)
<b>REKUPERATORY ERV</b>		
<b>FILTRY KLASY F10</b>		
NXFLT10.1	Filtr klasy F10 dla modelu NXERV-150V1 (1 szt.)	<b>280</b>
NXFLT10.2	Filtr klasy F10 dla modelu NXERV-250V1 (1 szt.)	<b>320</b>
NXFLT10.3	Filtr klasy F10 dla modelu NXERV-350V1 (2 szt.)	<b>560</b>
NXFLT10.4	Filtr klasy F10 dla modelu NXERV-500V1 (2 szt.)	<b>560</b>
NXFLT10.7	Filtr klasy F10 dla modelu NXERV-650V1 (2 szt.)	<b>1 280</b>
NXFLT10.5	Filtr klasy F10 dla modelu NXERV-800V1 (2 szt.)	<b>1 540</b>
NXFLT10.6	Filtr klasy F10 dla modelu NXERV-1000V1 (2 szt.)	<b>1 700</b>
NXFLT10.6	Filtr klasy F10 dla modelu NXERV-1300V1 (2 szt.)	<b>1 700</b>
NXFLT10.7	Filtr klasy F10 dla modelu NXERV-1500V1 (4 szt.)	<b>2 560</b>
NXFLT10.5	Filtr klasy F10 dla modelu NXERV-2000V1 (4 szt.)	<b>6 160</b>
<b>STEROWNIE</b>		
NXERV_ST1	Sterownik ścienny z programem tygodniowym - opcjonalne wyposażenie	<b>270</b>
NXERV_ST2	Dotykowy sterownik ścienny z programem tyg. - standardowe wyposażenie	<b>610</b>
ERV_WIFI_MODULE	Moduł komunikacyjny WiFi	<b>210</b>
<b>WSTĘPNA NAGRZEWNICA ELEKTRYCZNA</b>		
NXENO-160-1.0-1-CBF	1.0 kW dla modeli: NXERV-150V1, NXERV-250V1	<b>1 920</b>
NXENO-160-1.6-1-CBF	1.6 kW dla modelu NXERV-350V1	<b>1 960</b>
NXENO-160-2.0-1-CBF	2.0 kW dla modeli: NXERV-150V1, NXERV-250V1	<b>1 980</b>
NXENO-200-2.0-1-CBF	2.0 kW dla modelu NXERV-500V1	<b>2 040</b>
NXENO-160-2.4-1-CBF	2.4 kW dla modelu NXERV-350V1	<b>2 140</b>
NXENO-250-3.0-1-CBF	3.0 kW dla modeli: NXERV-650V1, NXERV-800V1	<b>2 350</b>
NXENO-200-3.0-1-CBF	3.0 kW dla modelu NXERV-500V1	<b>2 370</b>
NXENO-250-3.6-2-CBF	3.6 kW dla modeli: NXERV-1000V1, NXERV-1300V1	<b>2 630</b>
NXENO-250-4.0-2-CBF	4.0 kW dla modeli: NXERV-650V1, NXERV-800V1	<b>2 570</b>
NXENO-250-6.0-3-CBF	6.0 kW dla modeli: NXERV-1000V1, NXERV-1300V1	<b>2 970</b>
NXEN-40X40-6.0-3-CBF	6.0 kW dla modeli: NXERV-1500V1; NXERV-2000V1	<b>3 180</b>
NXEN-40X40-9.0-3-CBF	9.0 kW dla modeli: NXERV-1500V1, NXERV-2000V1	<b>3 810</b>
<b>CZUJNIKI</b>		
NXERV_HMD	Czujnik wilgotności - współpraca ze sterownikiem NXERV_ST2	<b>340</b>
NXERV_CO2	Czujnik CO <sub>2</sub> - współpraca ze sterownikiem NXERV_ST1 i NXERV_ST2	<b>1 080</b>



# USŁUGI

## SZKOLENIA

Podstawy montażu klimatyzacji  
Montaż i serwisowanie systemów  
HOME, MULTI, BUSINESS oraz VRF  
Możliwości sterowania HVAC

info: [szkolenia@hvacbp.pl](mailto:szkolenia@hvacbp.pl)



## URUCHOMIENIA SYSTEMÓW

Pomoc przy montażu  
Uruchomienie systemów VRF  
Serwis urządzeń

info: [serwis@hvacbp.pl](mailto:serwis@hvacbp.pl)



## PROMOCJA I REKLAMA

Identyfikacja wizualna  
Kampania w Social Media  
Reklama zewnętrzna

info: [marketing@hvacbp.pl](mailto:marketing@hvacbp.pl)



# ZYMETRIC



**CENNIK**  
C/001/2022



**ZYMETRIC** Sp. z o. o.  
ul. Okólna 45  
05-270 Marki  
tel. +48 22 814 06 85

e-mail: [zymetric@zymetric.pl](mailto:zymetric@zymetric.pl)  
[www.zymetric.pl](http://www.zymetric.pl)

**CERTYFIKATY**



Lista urządzeń objętych  
certyfikatem dostępna na:  
[www.eurovent-certification.com](http://www.eurovent-certification.com)  
lub [www.certiflash.com](http://www.certiflash.com)

